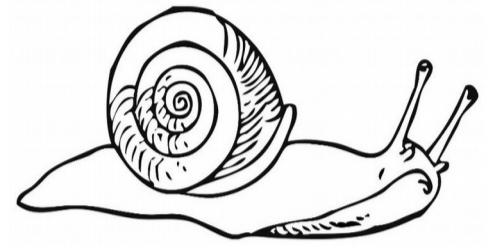


## Lombric



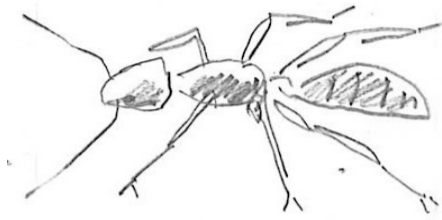
Groupe des vers :  
**corps cylindrique avec  
des anneaux, sans pattes**

## Escargot



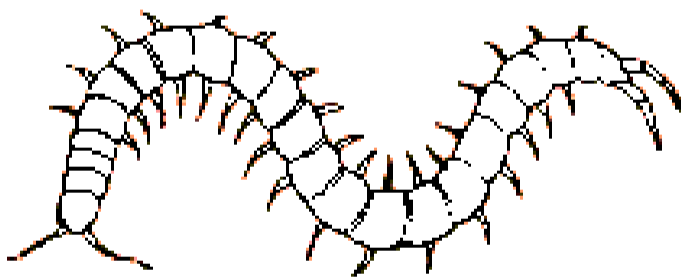
Groupe des mollusques :  
**corps mou avec ou  
sans coquille**  
Autre ex: limace

## Fourmi



Groupe des insectes : **6 pattes**  
Autres ex : charançon, scarabée

## Scolopendre

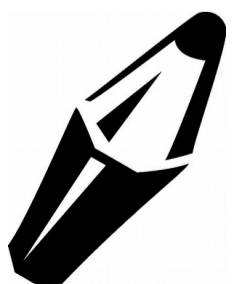


Groupe des Myriapodes : **+ de 12 pattes**  
Autre ex : iule

## Cloporte



Groupe des crustacés :  
**de 10 à 12 pattes**



# Clé des petites bêtes du sol