

# Sites Natura 2000 Directive Habitats et Oiseaux Marais du Cotentin et du Bessin - Baie des Veys



FR2500088 et FR2510046 - 2010



## Document d'objectifs Atlas cartographique

UNE AUTRE VIE S'INVENTE ICI

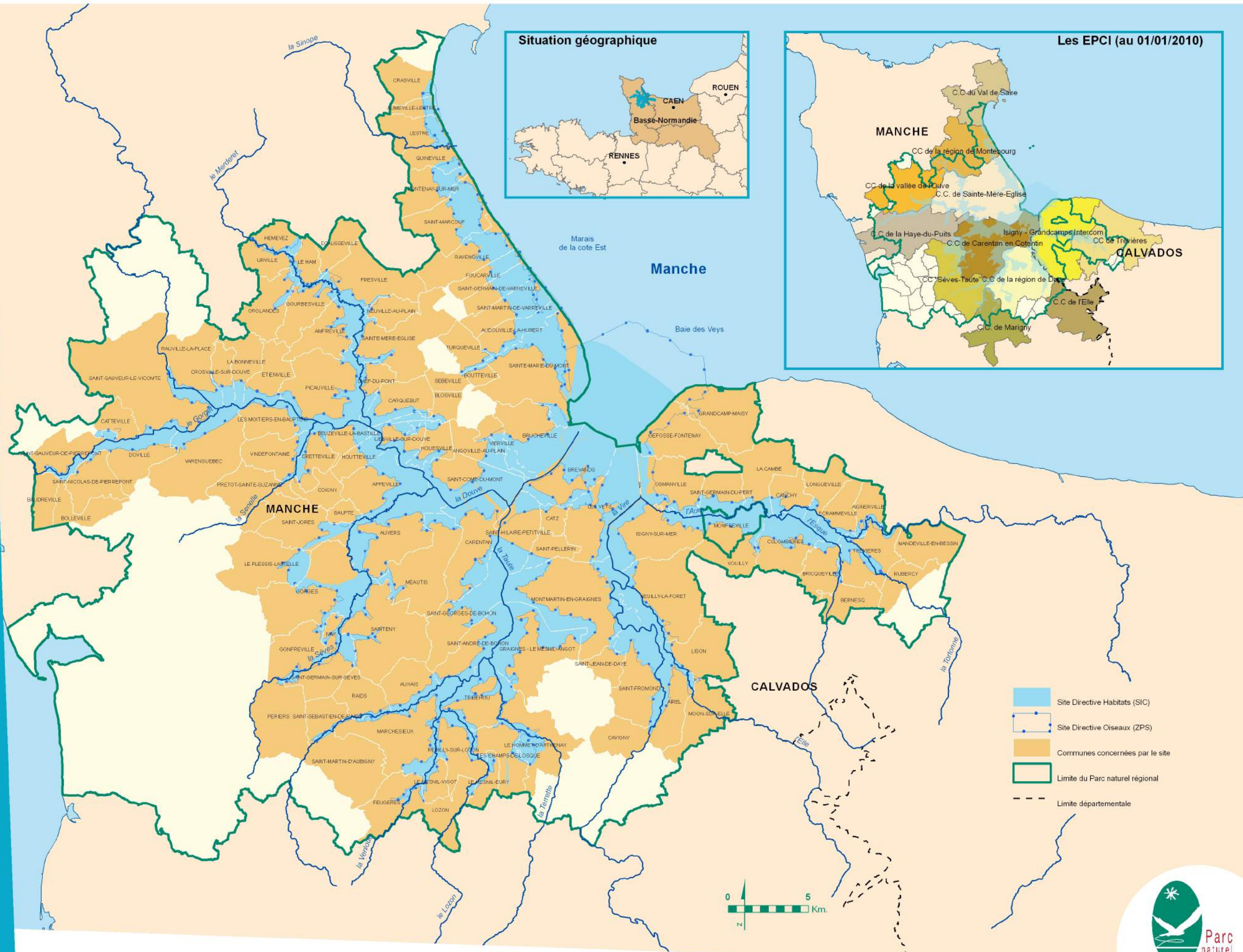


Parc  
naturel  
régional  
des Marais du  
Cotentin et du Bessin





# Organisation du territoire et cartes repères



-  Site Directive Habitats (SIC)
-  Site Directive Oiseaux (ZPS)
-  Communes concernées par le site
-  Limite du Parc naturel régional
-  Limite départementale



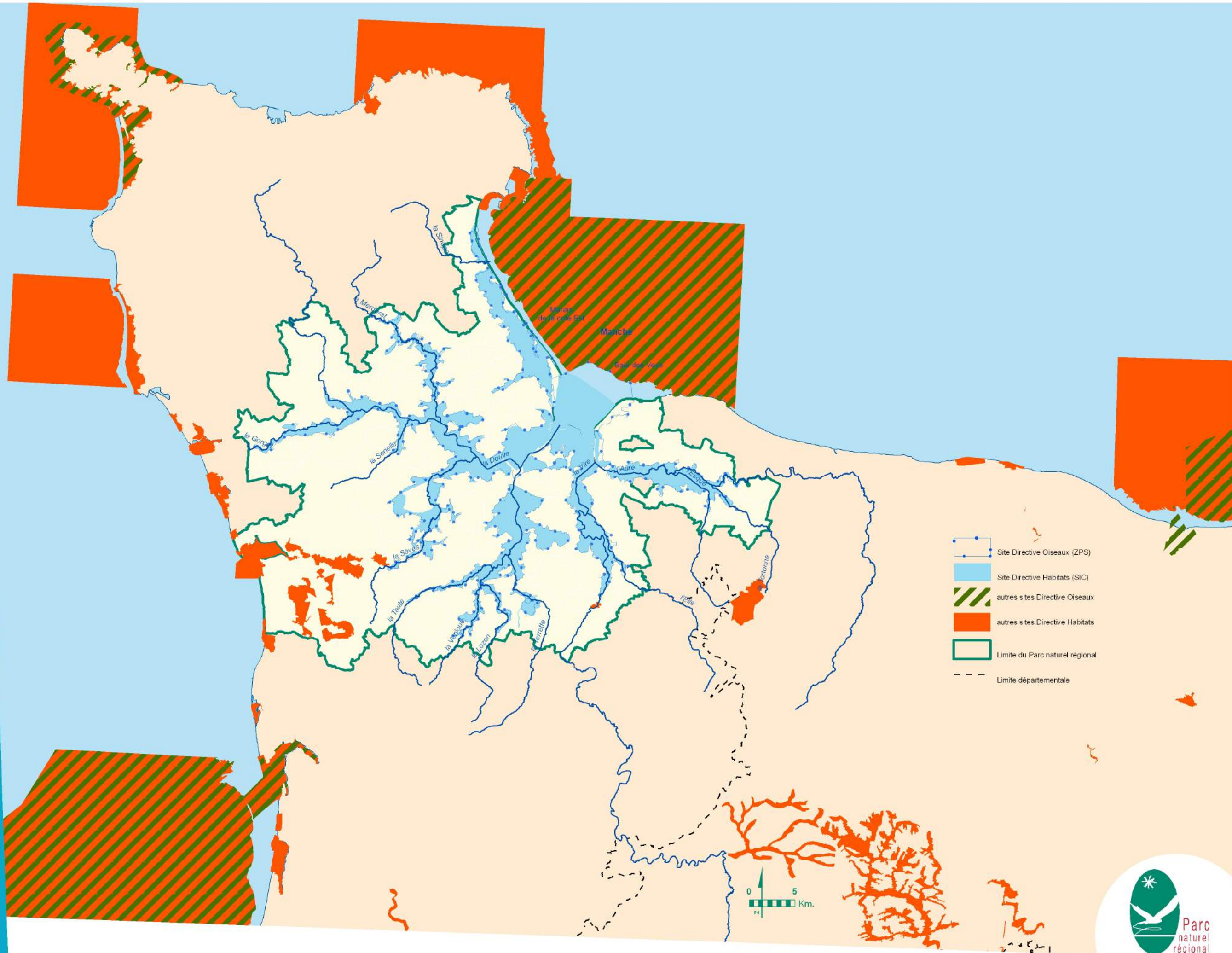




NATURA 2000

PARC NATUREL RÉGIONAL DES MARAIS DU COTENTIN ET DU BESSIN

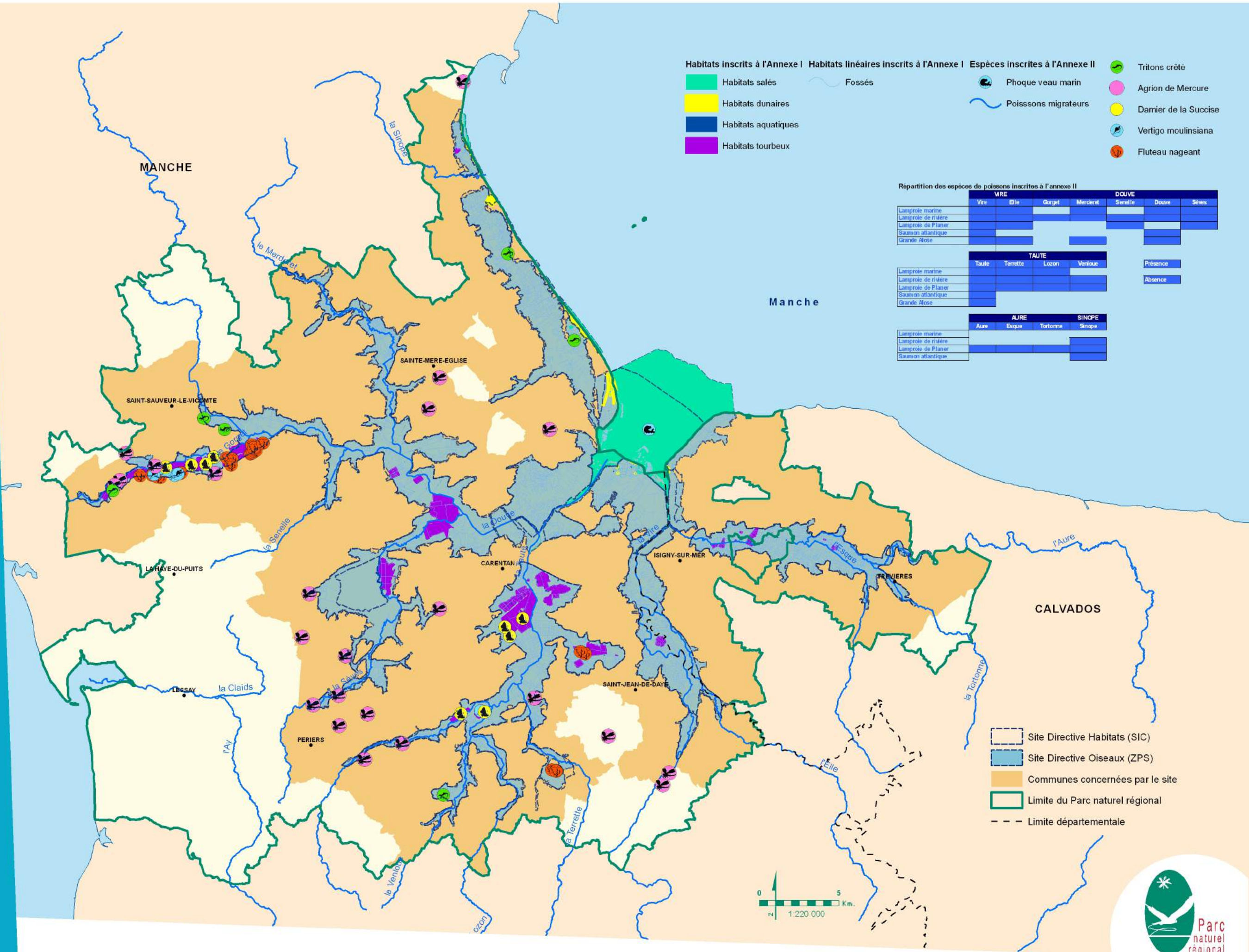
# Place des sites dans le réseau Natura 2000 proche







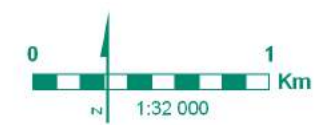
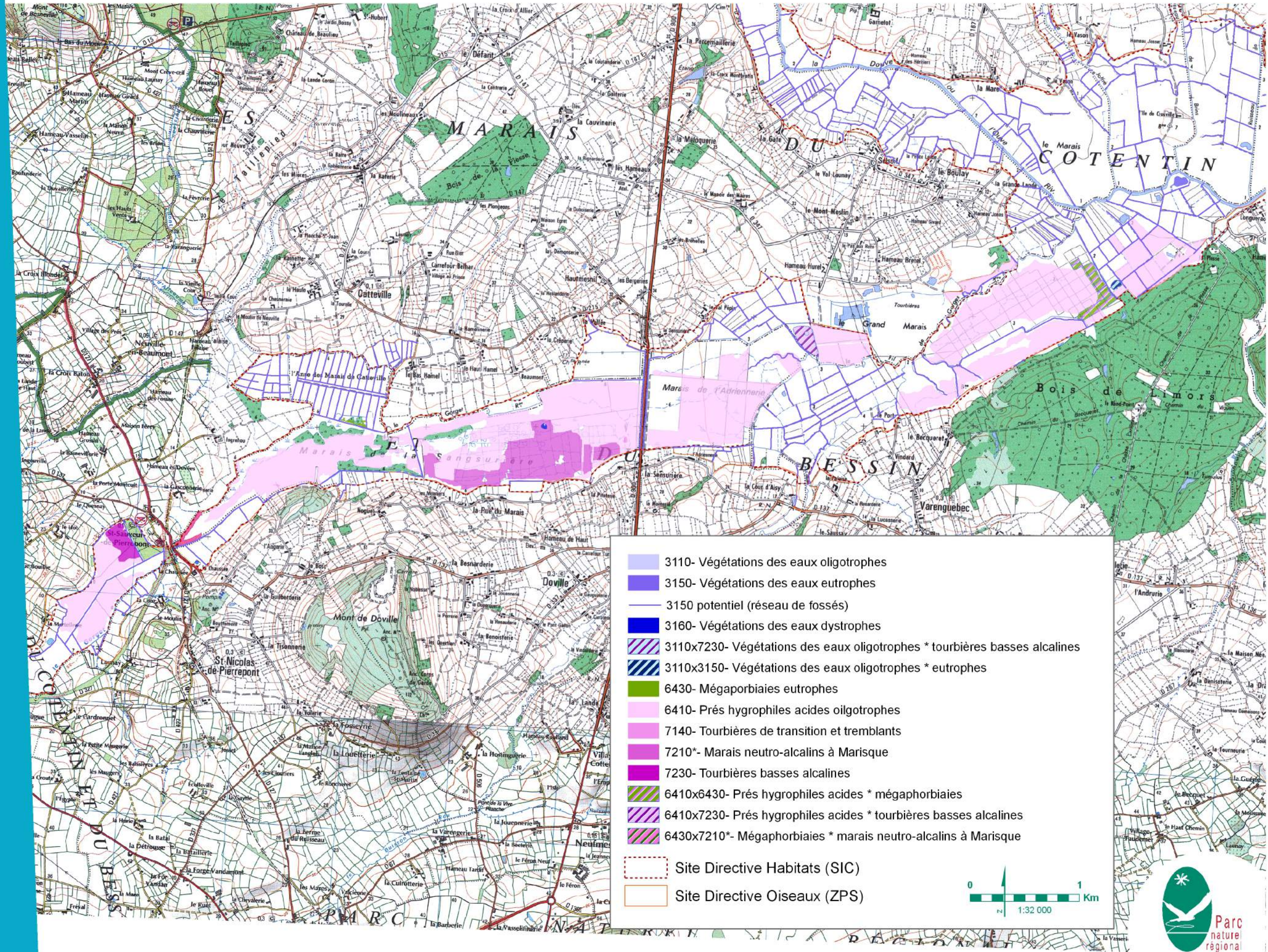
# Habitats et espèces d'intérêt communautaire (Directive Habitats)



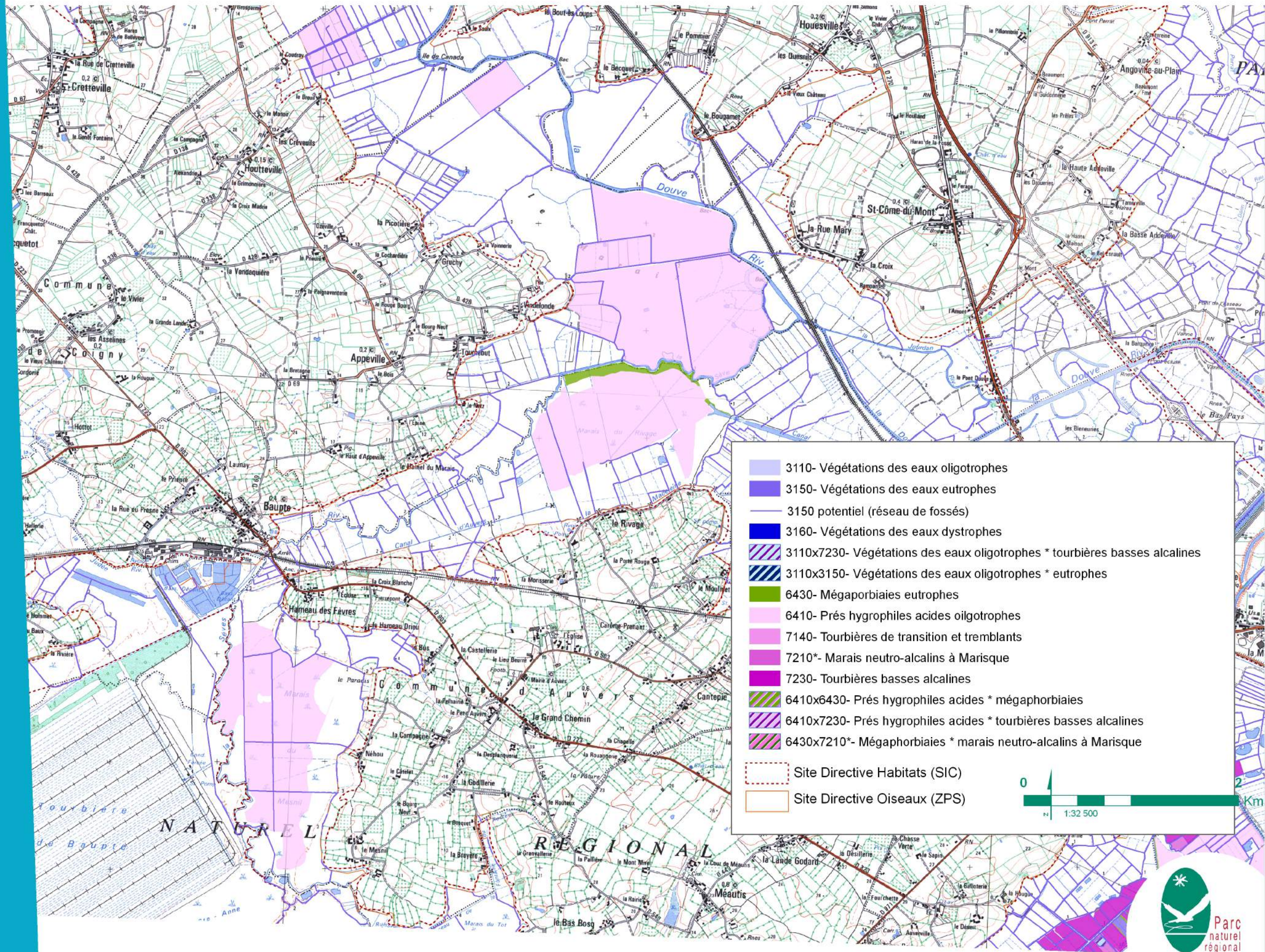




Habitats d'intérêt communautaire - zoom 1



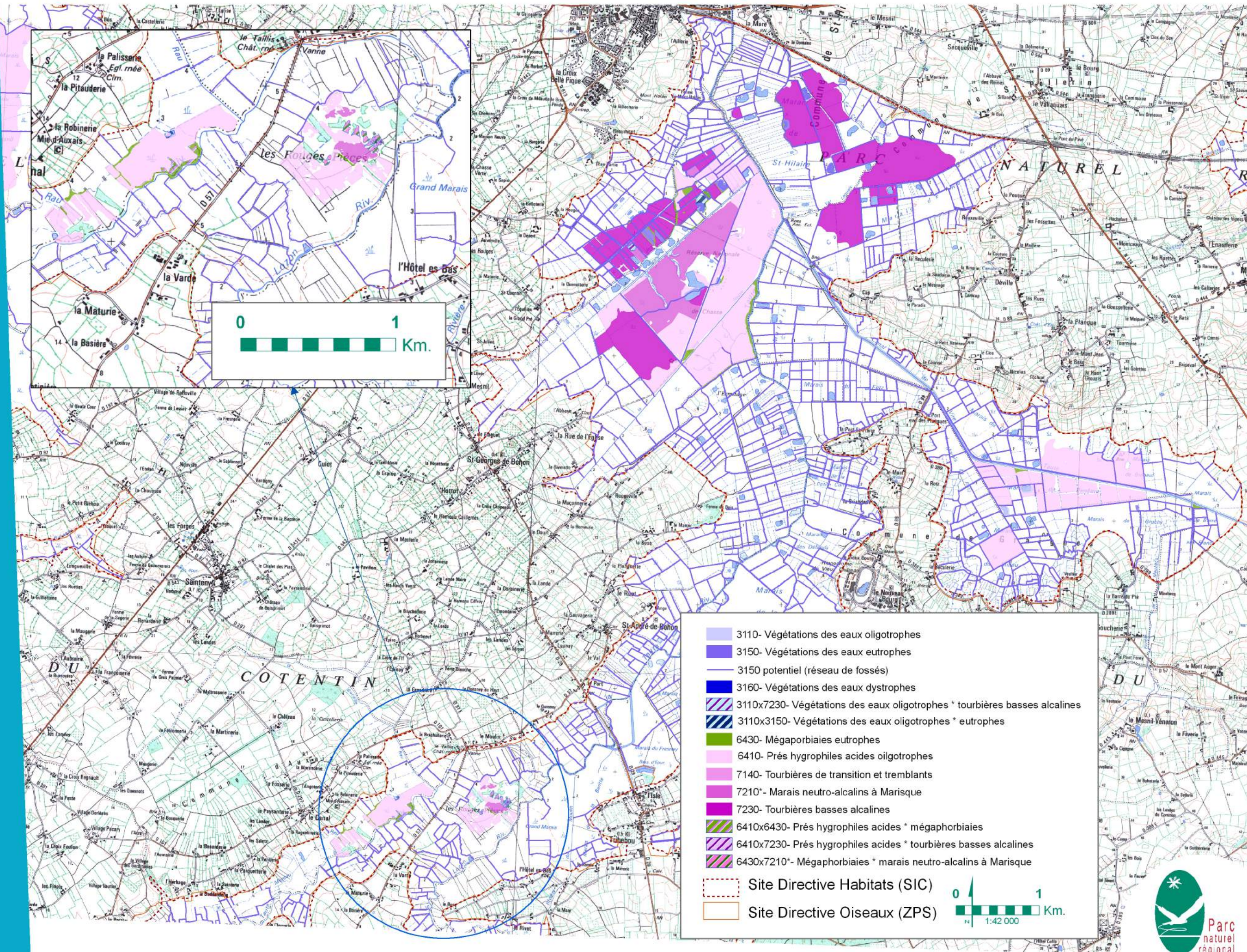




- 3110- Végétations des eaux oligotrophes
- 3150- Végétations des eaux eutrophes
- 3150 potentiel (réseau de fossés)
- 3160- Végétations des eaux dystrophes
- 3110x7230- Végétations des eaux oligotrophes \* tourbières basses alcalines
- 3110x3150- Végétations des eaux oligotrophes \* eutrophes
- 6430- Mégaporbiaies eutrophes
- 6410- Prés hygrophiles acides oligotrophes
- 7140- Tourbières de transition et tremblants
- 7210\*- Marais neutro-alcalins à Marisque
- 7230- Tourbières basses alcalines
- 6410x6430- Prés hygrophiles acides \* mégaporbiaies
- 6410x7230- Prés hygrophiles acides \* tourbières basses alcalines
- 6430x7210\*- Mégaporbiaies \* marais neutro-alcalins à Marisque
- Site Directive Habitats (SIC)
- Site Directive Oiseaux (ZPS)



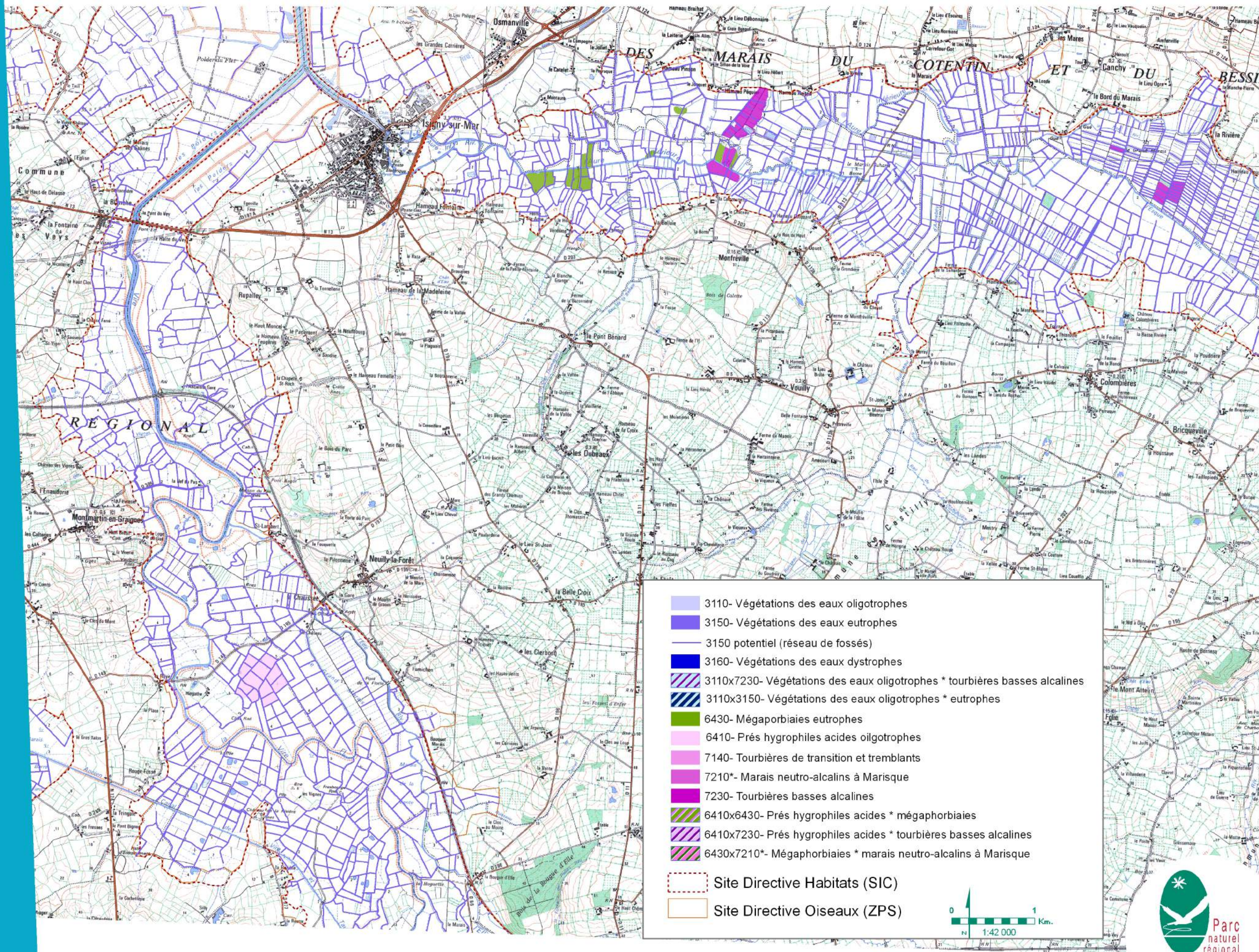




- 3110- Végétations des eaux oligotrophes
- 3150- Végétations des eaux eutrophes
- 3150 potentiel (réseau de fossés)
- 3160- Végétations des eaux dystrophes
- 3110x7230- Végétations des eaux oligotrophes \* tourbières basses alcalines
- 3110x3150- Végétations des eaux oligotrophes \* eutrophes
- 6430- Mégaphorbiaies eutrophes
- 6410- Prés hygrophiles acides oligotrophes
- 7140- Tourbières de transition et tremblants
- 7210\* - Marais neutro-alcalins à Marisque
- 7230- Tourbières basses alcalines
- 6410x6430- Prés hygrophiles acides \* mégaphorbiaies
- 6410x7230- Prés hygrophiles acides \* tourbières basses alcalines
- 6430x7210\* - Mégaphorbiaies \* marais neutro-alcalins à Marisque
- Site Directive Habitats (SIC)
- Site Directive Oiseaux (ZPS)



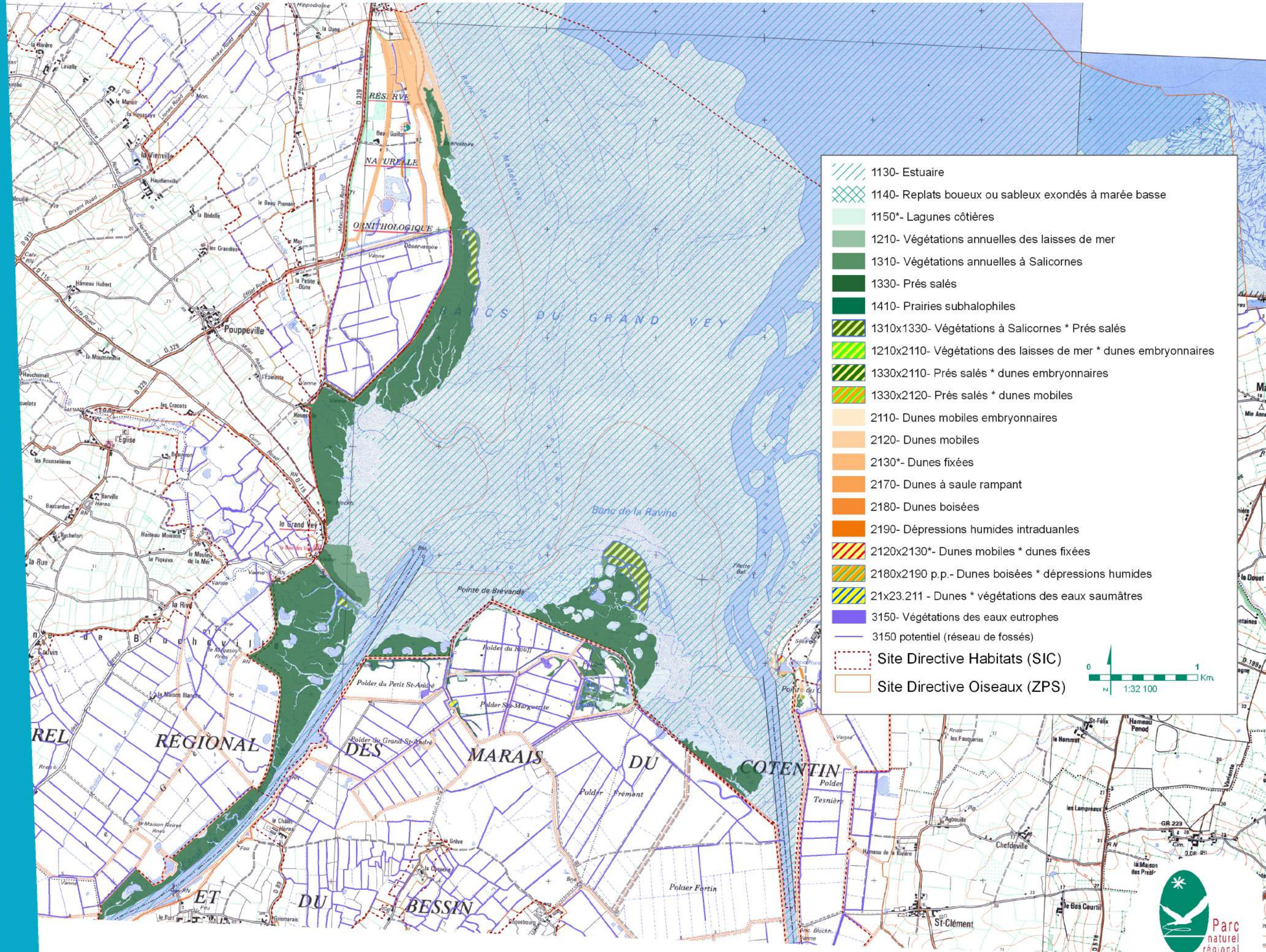




- 3110- Végétations des eaux oligotrophes
- 3150- Végétations des eaux eutrophes
- 3150 potentiel (réseau de fossés)
- 3160- Végétations des eaux dystrophes
- 3110x7230- Végétations des eaux oligotrophes \* tourbières basses alcalines
- 3110x3150- Végétations des eaux oligotrophes \* eutrophes
- 6430- Mégaphorbiaies eutrophes
- 6410- Prés hygrophiles acides oligotrophes
- 7140- Tourbières de transition et tremblants
- 7210\*- Marais neutro-alcalins à Marisque
- 7230- Tourbières basses alcalines
- 6410x6430- Prés hygrophiles acides \* mégaphorbiaies
- 6410x7230- Prés hygrophiles acides \* tourbières basses alcalines
- 6430x7210\*- Mégaphorbiaies \* marais neutro-alcalins à Marisque
- Site Directive Habitats (SIC)
- Site Directive Oiseaux (ZPS)







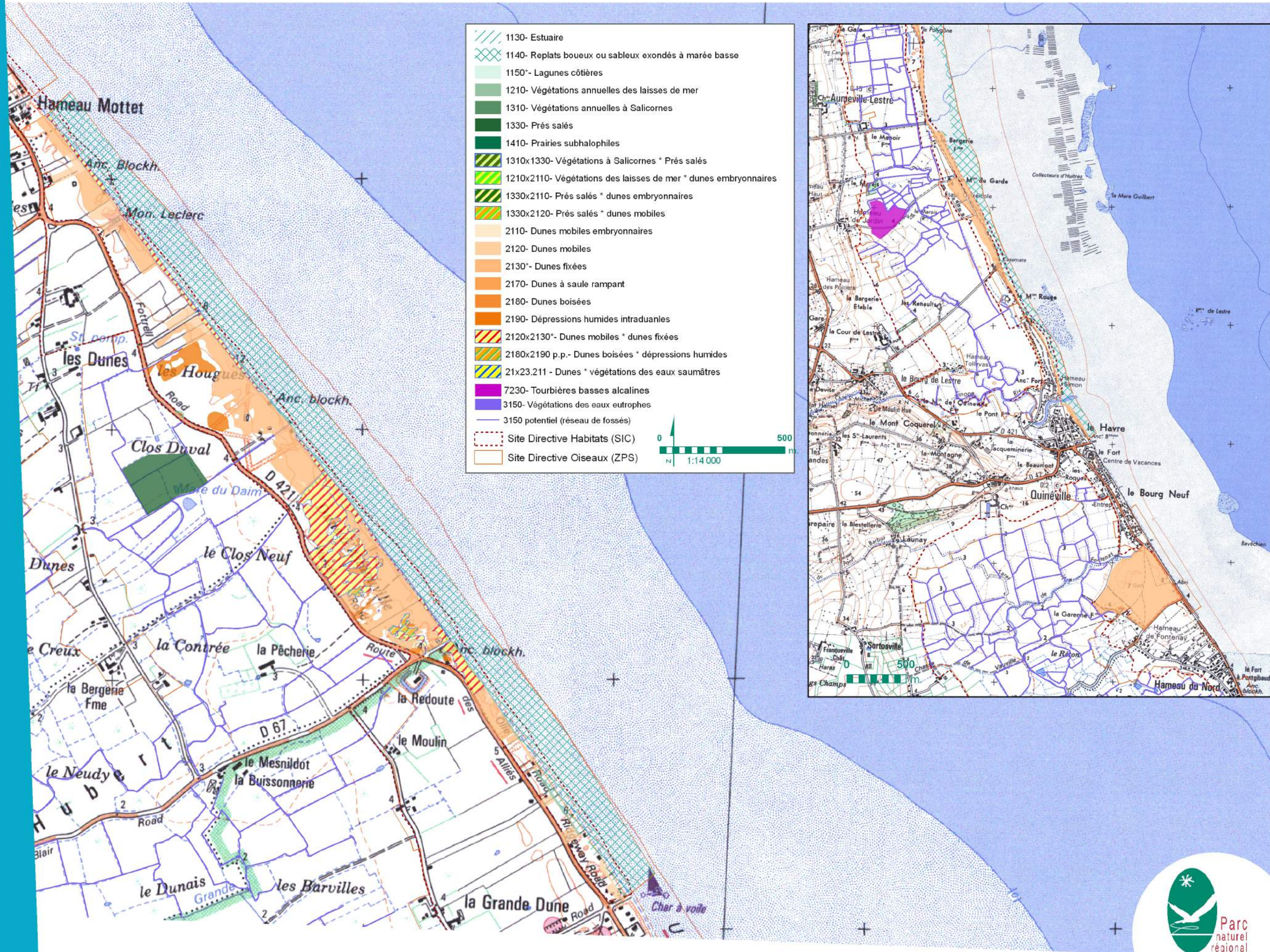
- 1130- Estuaire
- 1140- Replats boueux ou sableux exondés à marée basse
- 1150\*- Lagunes côtières
- 1210- Végétations annuelles des laisses de mer
- 1310- Végétations annuelles à Salicornes
- 1330- Prés salés
- 1410- Prairies subhalophiles
- 1310x1330- Végétations à Salicornes \* Prés salés
- 1210x2110- Végétations des laisses de mer \* dunes embryonnaires
- 1330x2110- Prés salés \* dunes embryonnaires
- 1330x2120- Prés salés \* dunes mobiles
- 2110- Dunes mobiles embryonnaires
- 2120- Dunes mobiles
- 2130\*- Dunes fixées
- 2170- Dunes à saule rampant
- 2180- Dunes boisées
- 2190- Dépressions humides intraduanes
- 2120x2130\*- Dunes mobiles \* dunes fixées
- 2180x2190 p.p.- Dunes boisées \* dépressions humides
- 21x23.211 - Dunes \* végétations des eaux saumâtres
- 3150- Végétations des eaux eutrophes
- 3150 potentiel (réseau de fossés)
- Site Directive Habitats (SIC)
- Site Directive Oiseaux (ZPS)







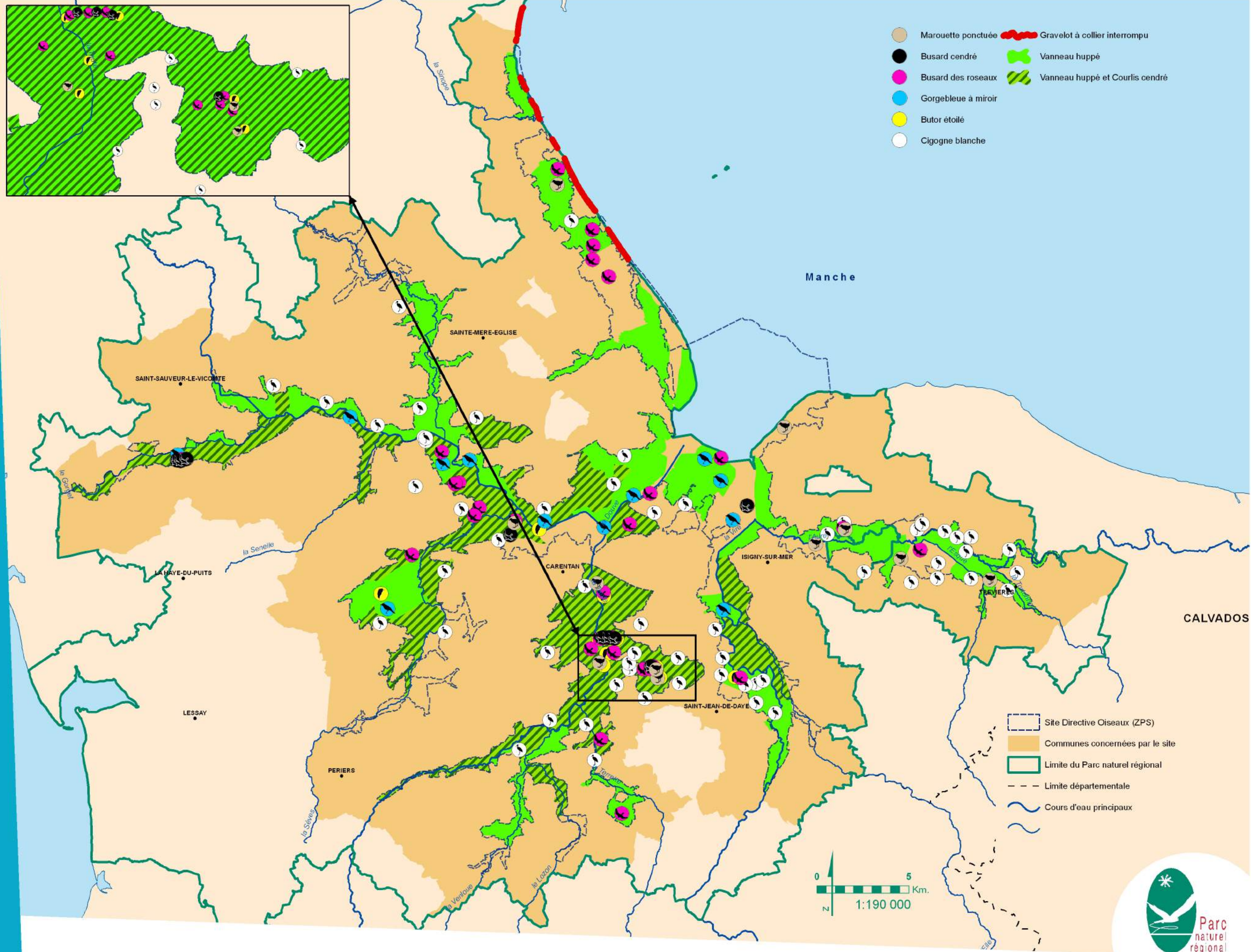
Habitats d'intérêt communautaire - zoom 6 et 7







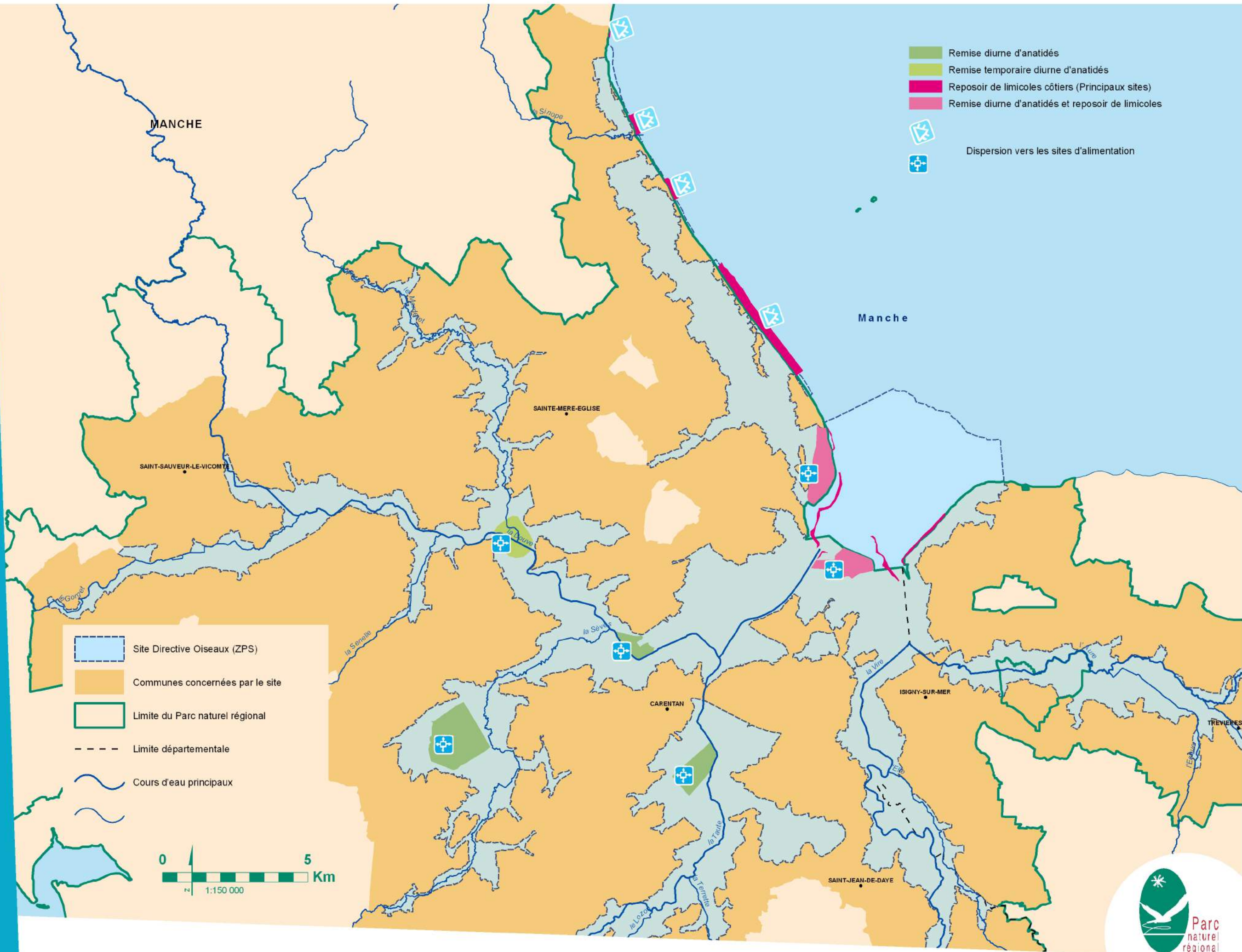
Espèces nicheuses d'intérêt communautaire  
(Directive oiseaux)







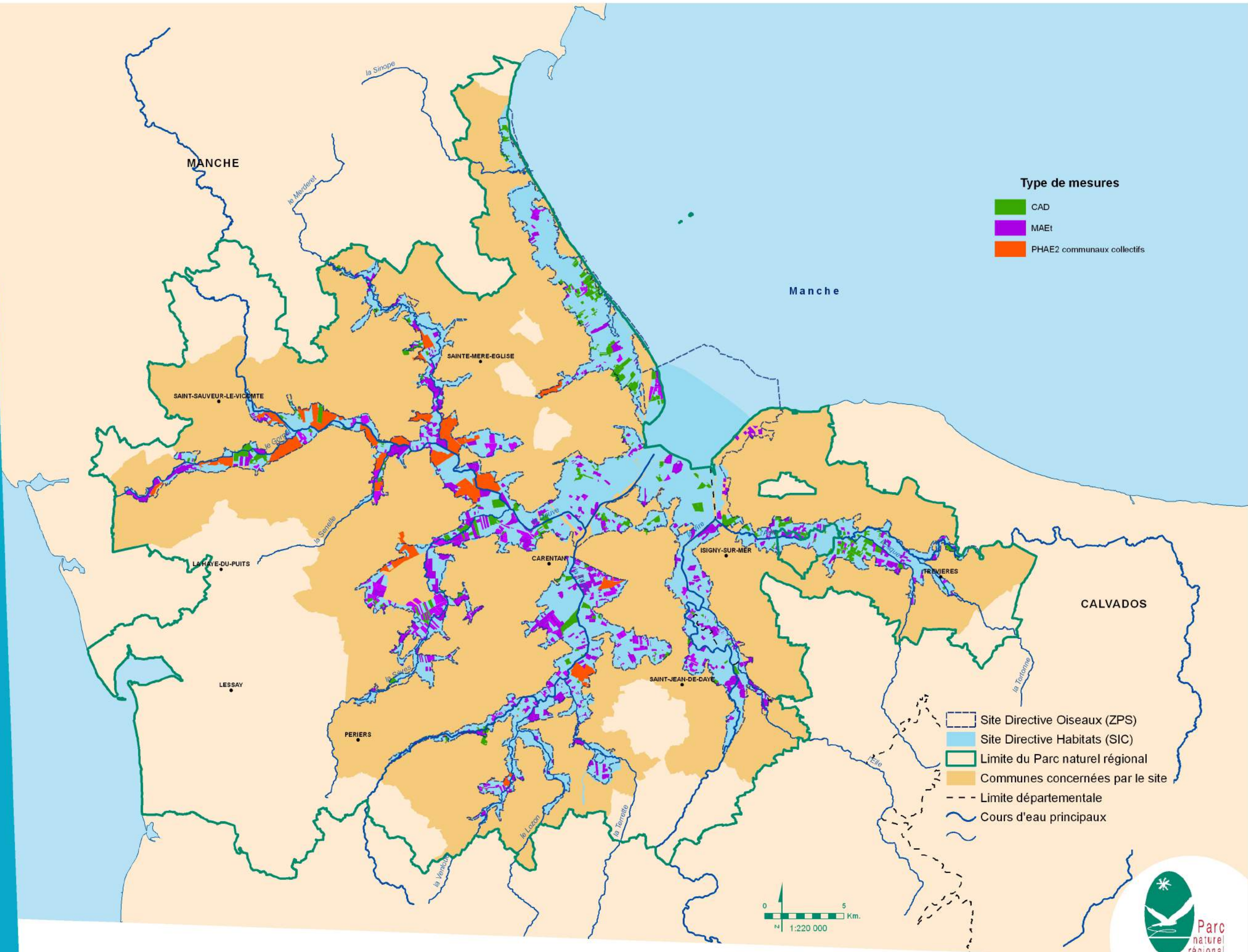
# Anatidés et limicoles côtiers Remises et reposoirs







# Mesures Agro-Environnementales Situation en 2010



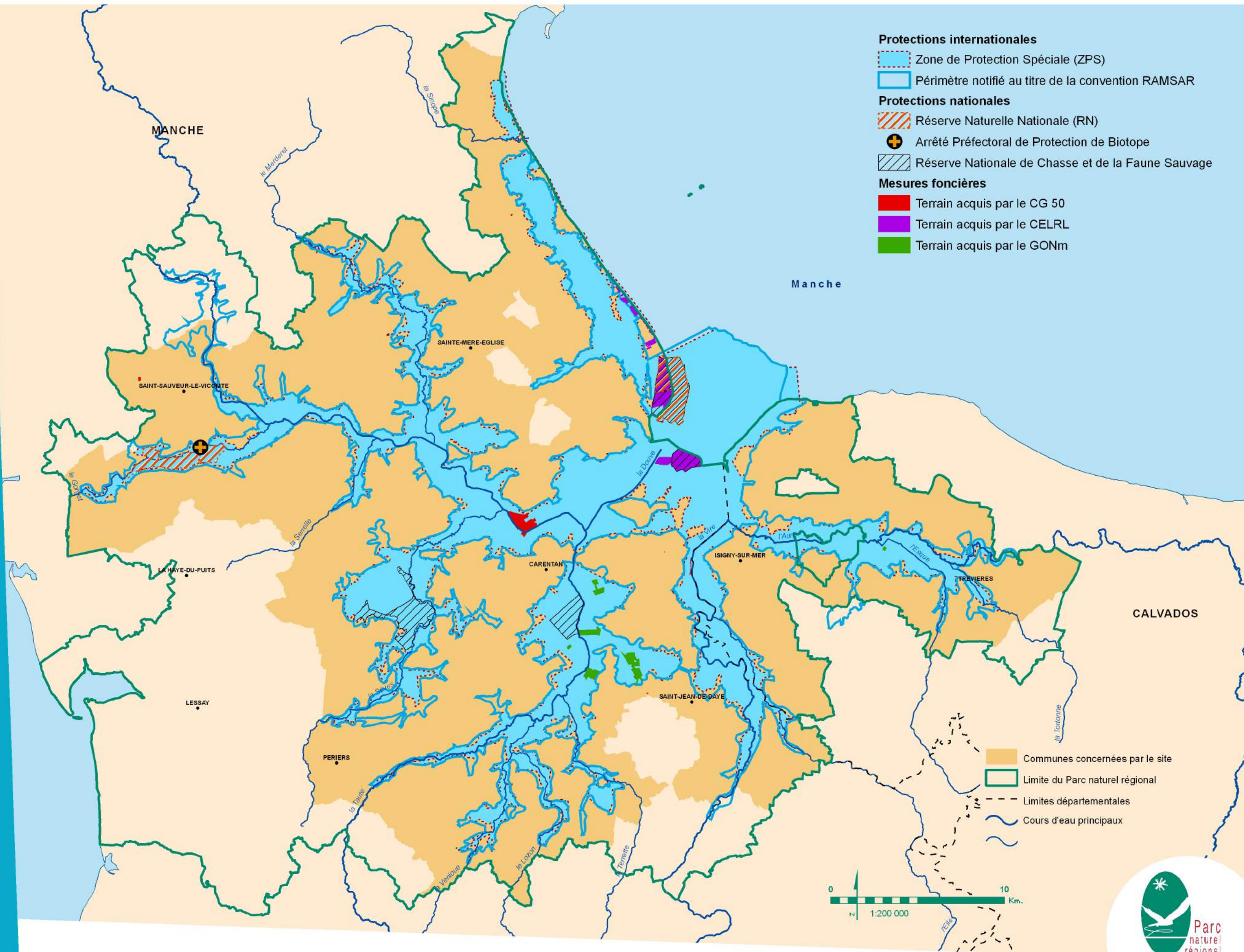








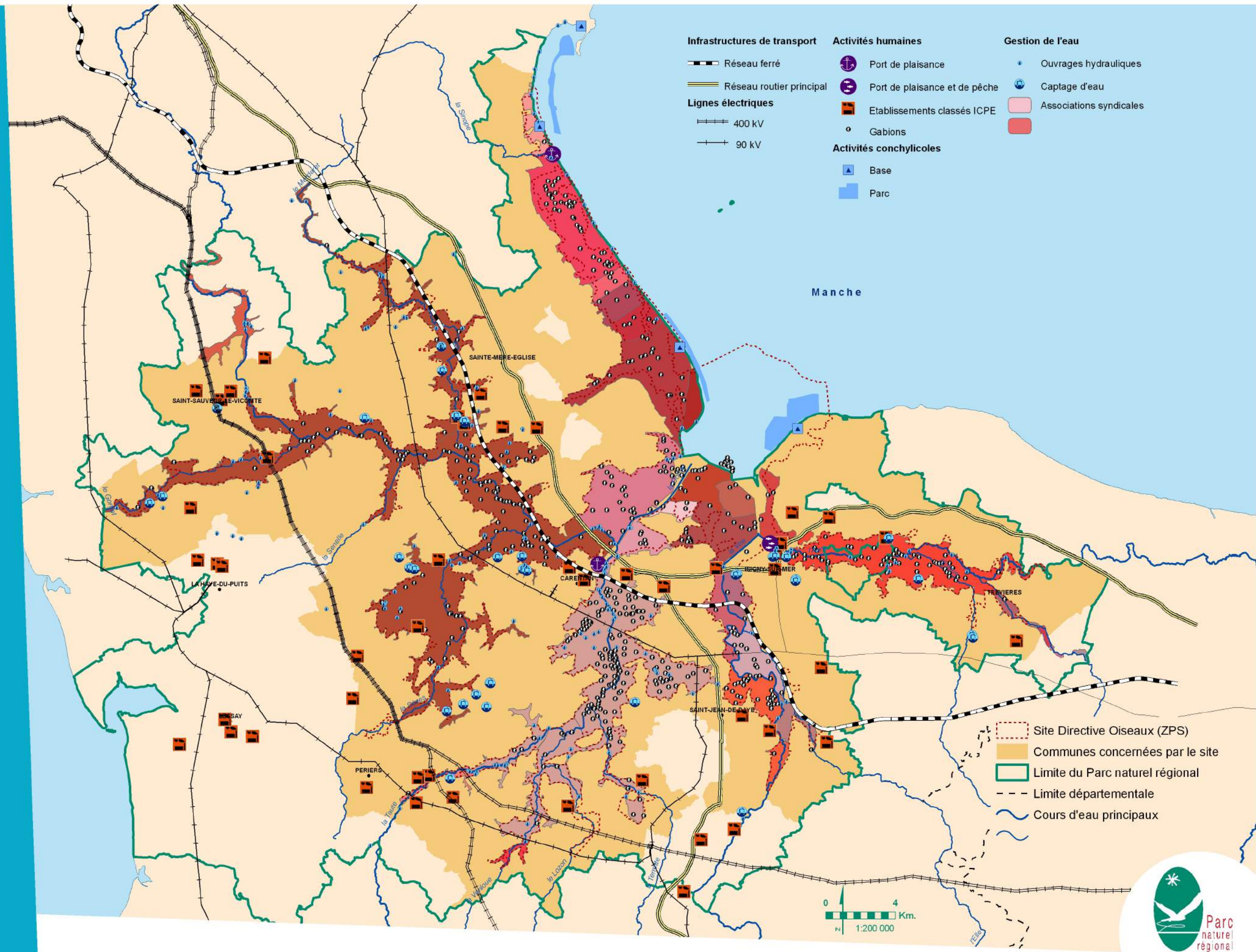
# Mesures de protection







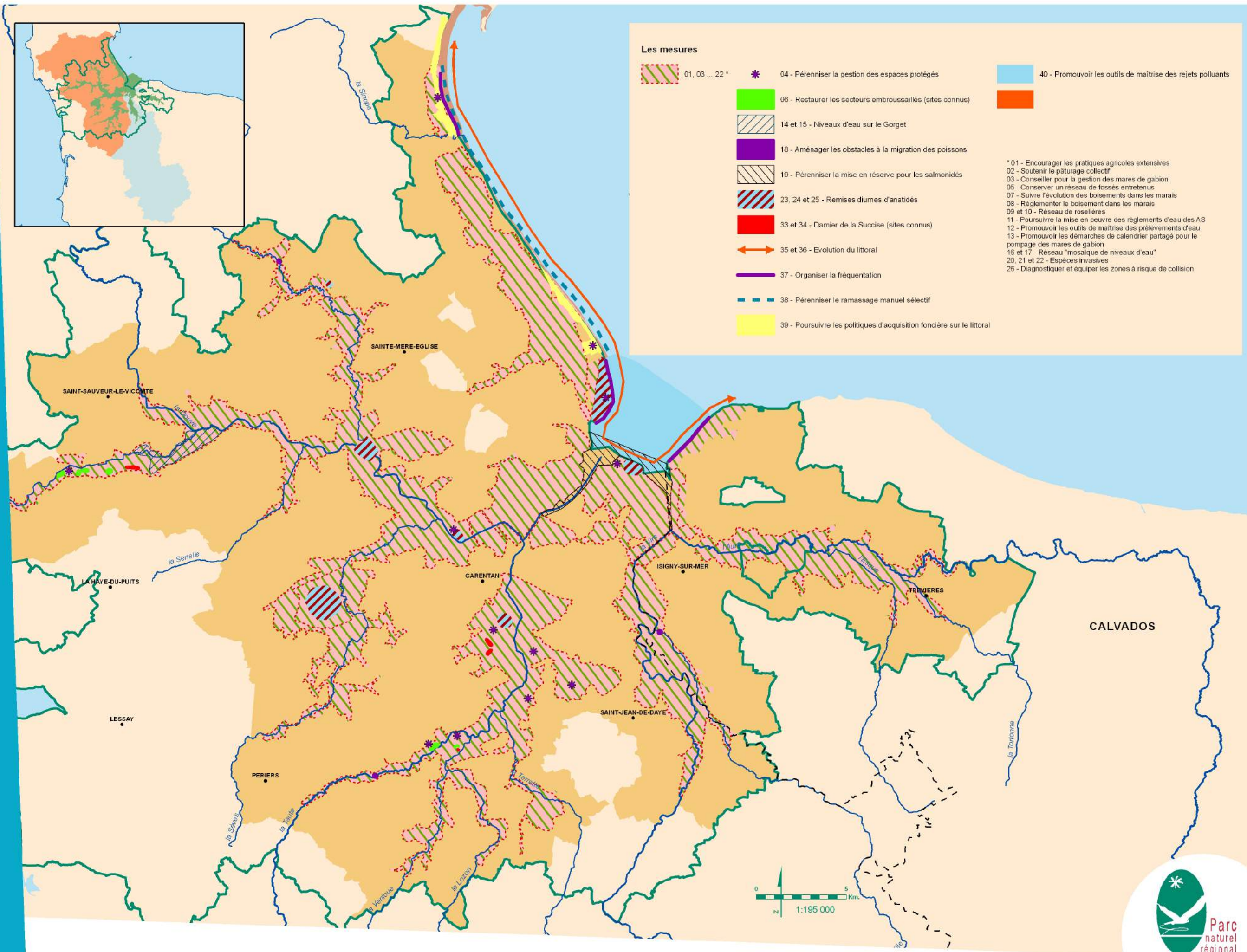
# Activités économiques - Usages







Localisation schématique des mesures







## Parc naturel régional des Marais du Cotentin et du Bessin

Siège administratif - 17 rue de Cantepie - 50500 LES VEYS

Tél. **02 33 71 61 90** - Fax. 02 33 71 61 91 - [info@parc-cotentin-bessin.fr](mailto:info@parc-cotentin-bessin.fr)

[www.parc-cotentin-bessin.fr](http://www.parc-cotentin-bessin.fr)

